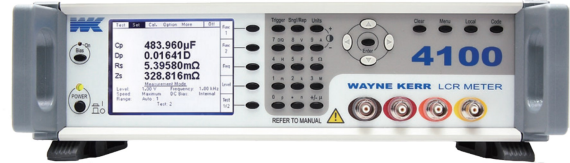


## WK4100 LCR Meter系列

### 特色

- 0.1% 基本精確度 (英國標準)
- 精準 Q 以及極低 L、Rs 及 Rdc 四線式精準測試
- 雙頻測試只需一台，最多四項參數同時顯示功能，一台測包機使用一台WK4100即可直接量測 Rdc、L 及 Q；不需另外採購微歐姆機；L、Rs 及 Q 等參數可以任意設定
- 最快速度 < 20ms
- 提供 B1、B2、S1 和 S2 Handler 介面，可連接各家封裝測試機，最快 640pcs/min
- 提供五合一介面： GPIB、USB、LAN、RS-232 和 Handler 介面與 GPIB、USB 及 LAN 電腦連線操作軟體
- 單機可設定測試 Pass / Fail，並提供 LAN 的測試軟體，可製作電腦報表，提供 IQC 使用
- 開路電容測試可達 0.017fF 精準測試及校驗
- 具有帶電電容器反灌的防護裝置
- 體積小、重量輕、性價比國產機更高的 LCR Meter
- 可外加 DC Bias 0 ~ ±40V DC



### 機型選擇

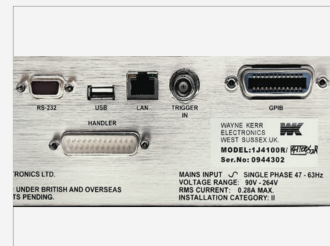
- WK4110 頻率範圍 20Hz ~ 100kHz
- WK4120 頻率範圍 20Hz ~ 200kHz
- WK4150 頻率範圍 20Hz ~ 500kHz
- WK41100 頻率範圍 20Hz ~ 1MHz

Test	Set	Cal.	Option	More	GPIB
Ls	536.945 $\mu$ H				Func 1
Qs	104.173 Q				Func 2
Rdc	75.095 m $\Omega$				Freq
Measurement Mode Level: 1.00 V Frequency: 100 kHz Speed: Maximum DC Bias: Internal Range: Auto : 3 Test: 1					

測試電感、變壓器等磁性元件，可同時顯示 L、Q 及 Rdc 等三項參數

Test	Set	Cal.	Option	More	GPIB
Cp	99.8539 pF				Func 1
Dp	0.00037 D				Func 2
Rs	5.35986 $\Omega$				Freq
As	-89.9807 $^{\circ}$				Level
Measurement Mode Level: 1.00 V Frequency: 10.0 kHz Speed: Maximum DC Bias: Internal Range: Auto : 6 Test: 1					

雙頻測試只需一台，四項參數同時顯示，可節省額外採購一台 LCR Meter 的成本



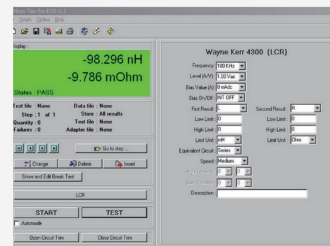
Wayne Kerr 高科技及高投資成本，免費提供四合一介面功能，而 handler 為另一選購功能

Test	Set	Cal.	Option	More	GPIB
Open Circuit Trim Open circuit the test leads or fixture prior to starting the calibration. Spot Freq. 20Hz-10kHz 20Hz-1MHz AC + Rdc Cancel					

除非換治具，開關儀器都不需要再進行校驗；且校驗步驟簡潔、快速

Test	Set	Cal.	Option	More	GPIB
Ls	533.40 $\mu$ H	533.381 $\mu$ H			Term
Rs	186.60 m $\Omega$	186.860 m $\Omega$			Abs
Rdc	75.200 m $\Omega$	75.122 m $\Omega$			Perf
Limits - Scale Mode Level: 1.00 V Frequency: 10.0 kHz Speed: Maximum DC Bias: Internal Range: Auto : 2 Test: 1					

配合四線式測試治具，可精準量取 Q 值以及極低的 L、Rdc 及 Rs



提供 LAN、USB 及 GPIB 電腦連線軟體，測試資料取得，製作非常方便

## WK4100 LCR Meter系列

### 產品規格

型號	WK4110	WK4120	WK4150	WK41100
頻率範圍	20Hz~100kHz	20Hz~200kHz	20Hz~500kHz	20Hz~1MHz
頻率測試點數	557點	557點	637點	737點
參數	Z、 $\theta$ 、Rac、C、D、L、Q、B、G、X、Y、Rdc			
基本精確度(英國標準)	0.10%			
頻率解析度	20Hz ~ 1kHz 5Hz			
	1kHz ~ 10kHz 50Hz			
	10kHz ~ 100kHz 500Hz			
	100kHz ~ 1MHz 5kHz			
頻率精確度	20Hz ~ 495Hz · $\pm 0.0075\%$ (75ppm) $\geq 500\text{Hz}$ · $\pm 0.005\%$ (50ppm)			
交流訊號源	10mV ~ 2Vrms			
儀器內阻	100 $\Omega$ · $\pm 1\%$			
直流疊加	內置：+ 2V			
	外加： $\pm 40\text{V}$			
測試範圍(英國標準)	Z, R, X 10 $\mu\Omega$ ~ >100G $\Omega$			
	G, Y, B 1pS ~ >10kS			
	L 100pH ~ >100MH			
	C 10fF ~ >1F			
	D Q 0.00001 ~ 99999.9			
	$\theta$ -180° ~ +180°			
	Rdc 0.1m $\Omega$ ~ >10G $\Omega$			
通信介面	GPIB、RS-232、LAN 及 USB			
	GPIB / Handler / PASS、FAIL			
測試模式	顯示4個測試項目及測試值			
	測試值上限 / 下限判定			
	測試值上限 / 下限判定(偏高偏低)			
程式記憶組數	自動觸發			
	分類挑選(選配)			
綜合參數	20組			
	使用電源 90VAC ~ 264VAC (自動切換) ; 47Hz ~ 63Hz			
	顯示螢幕 1/4 VGA (320 x 240) Black & White			
	溫度 0°C ~ 40°C (操作) · -40°C ~ +70°C (儲存) · 相對濕度 $\leq 80\%$ 尺寸 (mm) 104/H x 322/W x 285/D · 重量 3kg			

#### WK4100 系列

標準配備: 操作手冊、電源線、1EVA40150 測試夾具

#### 選用配備一覽表

/B1 Binning	/S1 Binning
/B2 Binning Opto-Coupled	/S2 Binning Opto-Coupled

\* 相關測試治具及配件詳見本型錄第25~29頁治具介紹篇